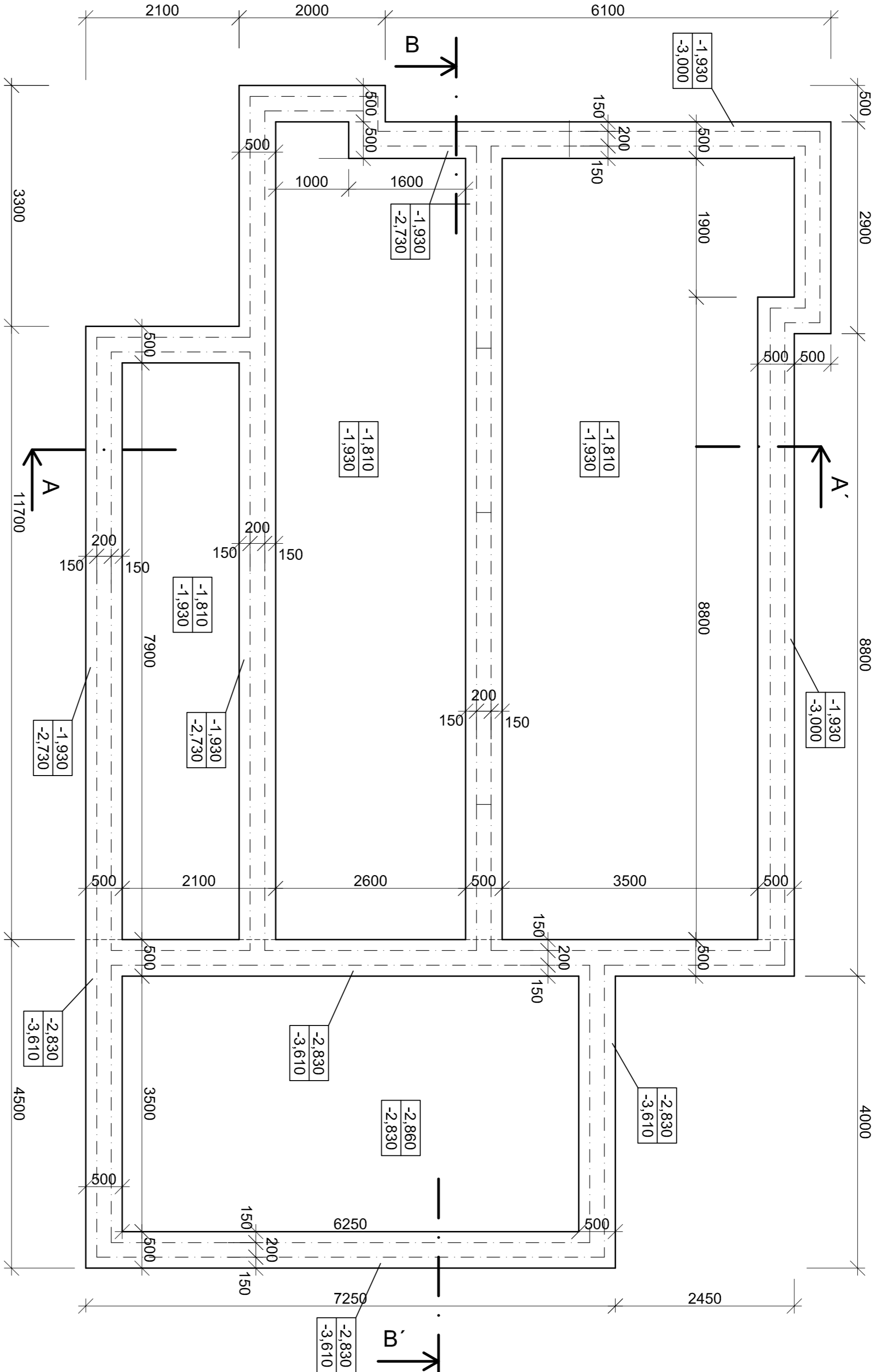
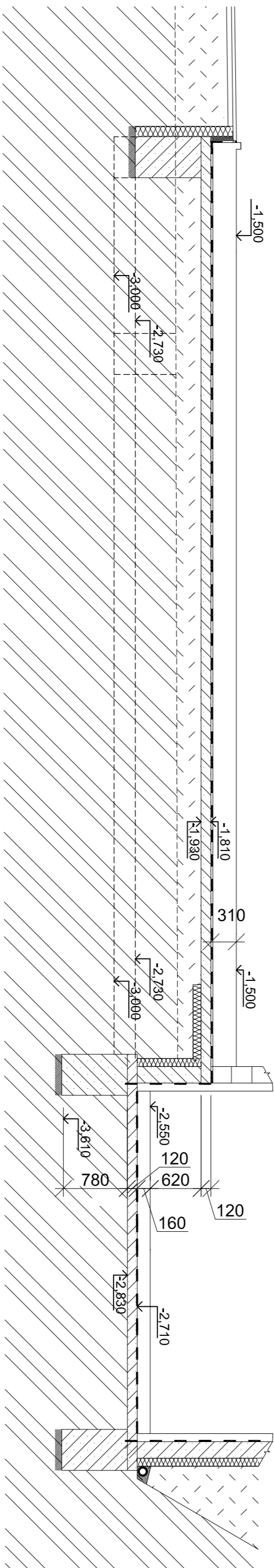


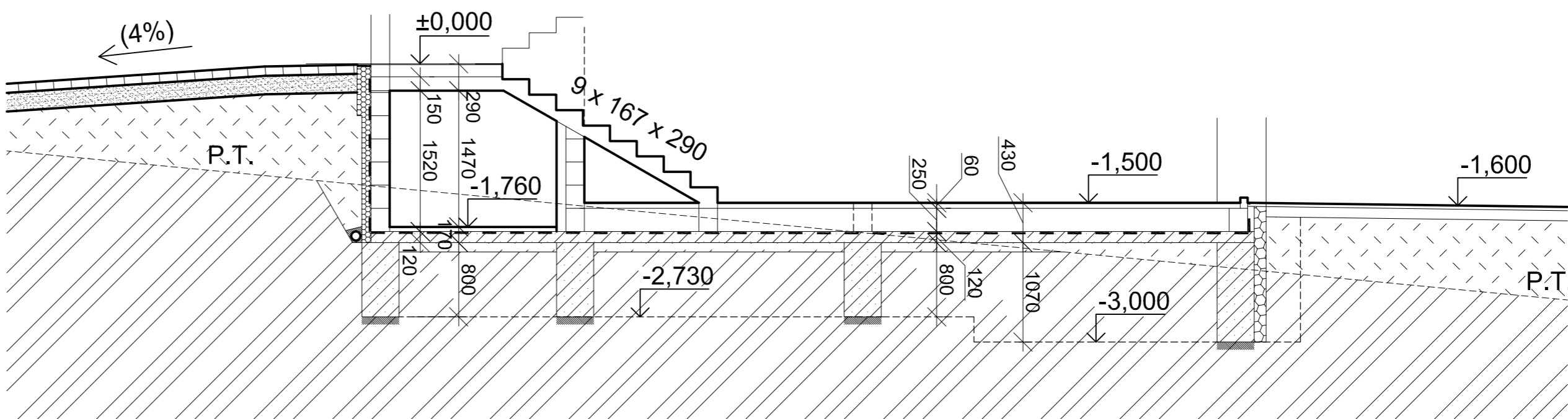
SCHÉMA ZÁKLADŮ M 1:50



ŘEZ B - B' M 1:50



ŘEZ A - A' M 1:50



## LEGENDA HMOT

ZÁKLADOVÝ PÁS

ZDIVO Z VÁPENOPÍSKOVÝCH BLOKŮ tl. 175mm

TEPELNÁ IZOLACE EPS GREYWALL tl. 20cm  $\lambda=0,032\text{W/mK}$

ŽELEZOBETON C 16/20

PUVODNÍ ZEMINA

ZHUTNĚNÁ ZEMINA

ŠTĚRKOVÝ PODSYP ZÁKLADŮ fr. 4-16mm tl. 50mm

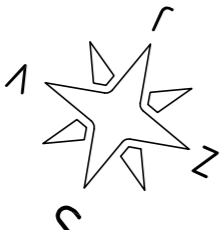
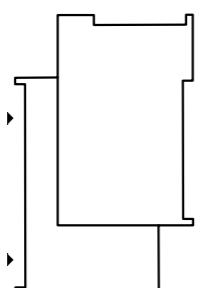
## POZNÁMKA

PARAMETRY ZÁKLADOVÝCH KONSTRUKCÍ BYLY NAVRŽENY NA ZÁKLADĚ INFORMACÍ O ZALOŽENÍ RODINNÝCH DOMŮ VYSTAVĚNÝCH V NEDÁVNÉ DOBĚ V BEZPROSTŘEDNÍM OKOLÍ A NA ZÁKLADĚ INFORMACÍ Z GEOFONDU ČR PRO DANOU LOKALITU

VÝZTUŽ PODKLADNÍHO BETONU SÍŤI 100/100/6 V JEDNĚ VRSTVĚ  
ZÁKLADOVÁ KONSTRUKCE BUDE PROVEDENA Z BETONU TŘIDY C20/25

PROSTUPY V ZÁKLADOVÉ KONSTRUKCI BUDOU VYNECHÁNY DLE VÝKRES. DOKUMENTACE KANALIZACE, VODOVODU.

SCHÉMA OBJEKTU



±0,000 = 354,650 m.n.m. Bpv. / SOUŘADNICOVÝ SYSTÉM S-JTSK  
= ÚROVEŇ PODLAHY VSTUPU - ZADVĚŘÍ

DRUH PRÁCE	BAKALÁŘSKÁ PRÁCE	VÝSOKÉ UČENÍ FAKULTA STAVEBNÍ ÚSTAV ROZVOJNÍHO STAVĚLSTVÍ
VYPRACOVAL	Tomáš Šimák, DIS.	
KONTROLOVAL	Ing. Bohuslav Brůdka	
STAVEBNÍK	manželé Šimákové, Jihmova 288, Nové Město nad Metují, 549 01	
MÍSTO STAVBY	Nové Město nad Metují, ul. Rovná p.č.854/16.kč. 706442,č.p. 854/16	
NÁZEV STAVBY	Rodinný dům v Novém Městě nad Metují	
STAVĚBNÍ OBJEKT	ČÍSLO 01	FORMÁT
ČÁST	011 Architektonicko-stavební řešení	STUPEŇ PD
Obsah		PRŮŘEZ
PŮDORYS ZÁKLADŮ		1:50